

# Previdia Compact



## Analóg intelligens központ tűzjelző, valamint gázzal oltó rendszerek vezérléséhez

A Previdia Compact sorozat analóg címezhető központjai ideális megoldást jelentenek a kis és közepes méretű telepítések számára, mivel a Previdia rendszer innovatív jellemzőit és egyedülálló felhasználóbarát jellegét kompakt kivitelben egyesítik. A színes érintőképernyős kijelző egy világos és intuitív felhasználói felületen keresztül minimalizálja a rendszer üzembe helyezési és karbantartási idejét.



### MŰSZAKI ADATOK

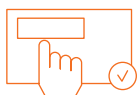
Tápfeszültség:	230 V~ (-15% / +10%) 50/60 Hz	<b>(S)</b> modell méret	322 x 324 x 86 mm
Maximális fogyasztás a 230V-os hálózatról:	0.5 A <b>(S)</b> ; 1 A <b>(L)</b>	<b>(L)</b> modell méret	497 x 380 x 97 mm
Névleges kimeneti feszültség:	27,6 V	<b>(S)</b> modell súl	3.3 Kg
Maximális leadható áram:	1,5 A <b>(S)</b> ; 4 A <b>(L)</b>	<b>(L)</b> modell súl	6.1 Kg
Akkumulátor jellemzők:	2 x 12 V, 7 Ah <b>(S)</b> ; 2 x 12 V, 17 Ah <b>(L)</b>		
Üzemi hőmérséklet:	-5° ... 40° C		
A burkolat védelmi fokozata:	IP30		



### EN54 tanúsítvány

A Previdia cOMPACT rendelkezik az összes vonatkozó EN54 tanúsítvánnyal:

- EN54-2 : Központi vezérlő- és jelzőegység;
- EN54-4 : Tápegységek;
- EN54-21 : Riasztás- és hibajelzés-átviteli berendezés;
- EN12094-1 : Gázzal oltó berendezések részegységei. Automatikus, elektromos vezérlő és késleltető szerkezet követelményei és vizsgálati módszerei;
- EN54-13 : A rendszerelemek kompatibilitása.



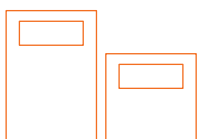
### Egyszerű a telepítése

A 4,3"-os színes érintőképernyős kijelzővel a rendszer beállítása és karbantartása egyszerű és azonnali. Az intuitív kezelőfelület és a teljes programozhatóság egyedülállóvá teszi a kompakt intelligens vezérlőközpontok piacán.



### Intuitív

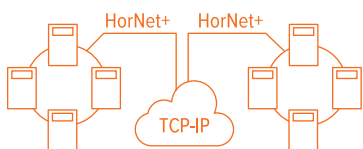
Az olyan innovatív koncepciók, mint az interaktív grafikus térképek és a videótérképek lehetővé teszik a gyors és hatékony vészhelyzet-kezelést.



### Sokoldalú

Két különböző méretben kapható, hogy minden telepítéshez illeszkedjen:

- kis méretű, 1,5 A tápegységgel és 7 Ah-s akkumulátorokkal;
- nagy méretű, 4 A tápegységgel és 17 Ah-s akkumulátorokkal.



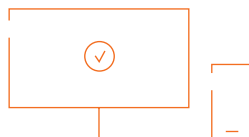
### Hálózatba illeszthető

A központok a HORNET+ rendszeren keresztül hálózatba kapcsolhatók (legfeljebb 50 csomópontig) a Previdia Compact és Previdia Max központokkal. A Hornet+ hálózaton kívül a TCP-IP-n keresztül történő hálózatba kapcsolás is kezelhető (max. 20 klaszterig).



### Gázzal oltó rendszereket vezérel

A Previdia Compact központok oltásvezérlési változatai egy oltócsatorna kezelésére alkalmasak. A HORNET+ hálózattal kombinálva oltó állomásként működhetnek.



### Mindig kapcsolatban van

A fedélzeti Ethernet-portnak köszönhetően a vezérlőközpont csatlakozhat az Inim Cloud Fire felhőszolgáltatáshoz, így bármikor elérhető marad egy PC-ről vagy applikációról egy bármikor hozzáférhető marad. Emellett TCP-IP-n keresztül a SIA-IP és MODBUS protokollok segítségével távfelügyeletre és más felügyeleti rendszerekre is jelenthet. Az opcionális Previdia-C-DIAL modul hozzáadásával a vezérlőközpont képes a vezetékes telefonvonalakon és 3G vonalakon keresztüli hang- és digitális kommunikáció kezelésére, hangüzenetek rögzítésére és lejátszására, valamint SMS-üzenetek küldésére automatikus szöveggenerálással.



### Inim Fire Applikáció

A mobilalkalmazáson keresztül (Android és IOS) videó-ellenőrzési funkciókkal, interaktív grafikus térképekkel, rendszernapló-kezeléssel, karbantartási naplózással, diagnosztikával és az innovatív Walk Test funkcióval rendelkezhet.

### Akár 480 csatlakoztatható hurokeszköz

Kompakt analóg címezhető vezérlőegység, amely modelltől függően egy 64 vagy 240 pontos, vagy két 240 pontos hurok kezelésére képes.

### Intelligens

- 1000 konfigurálható logikai zónai;
- 1000 kimeneti csoport az aktiválási logikákhoz;
- 500 egyedileg beállítható indítás;
- 100 egyedileg beállítható tevékenység;
- 64 egyedileg programozható logikai egyenlet;
- 32 két idősávú időzítő

### Önálló energiaellátás

1,5 A vagy 4 A tápegység beépített töltővel.

### Szabadon konfigurálható

Négy konfigurálható 1 A terhelehetőségű I/O terminál + fedélzeti relé.

### Hálózat és BMS

Fedélzeti HORNET+ és Ethernet hálózati interfész a központok közötti hálózatba kapcsoláshoz. MODBUS protokoll integrált TCP-IP-n keresztül BMS-szoftverhez való csatlakozáshoz.

### Egyszerű programozás

Kezelőpanelről vagy a Riarex és Inim weboldalán elérhető Previdia/STUDIO konfigurációs szotverrel programozható.

### 4,3 colos grafikus kijelző

Színes érintőképernyő, mely képekkel, állapotjelző ikonokkal, szöveggel és egyéni funkciógombokkal is testre szabható.

### Gázzal oltás vezérlése

EN12094-1 tanúsítvánnyal rendelkező gázoltócsatorna kezelése (modelltől függően).

### Folyamatos Cloud Fire csatlakozás

Csatlakozás az ingyenes felhőszolgáltatáshoz a fedélzeti Ethernet-porton keresztül.

RENDELÉSI KÓD	HUROK KAPACITÁS			SZEKRÉNY		ZÓNA ÁLLAPOT LED	OLTÁSVEZÉRLÉS
	1 Hurok (64 cím)	1 Hurok (240 cím)	2 Hurok (2 x 240 cím)	Kis szekrény 1,5 A táp. 2 x 7 Ah akku.	Nagy szekrény 4 A táp. 2 x 17 Ah akku.	30 LED panel, zóna állapotjelzéshez	
<b>C050SG</b>	✓			✓			
<b>C100SG</b>		✓		✓			
<b>C200SG</b>			✓	✓			
<b>C050LG</b>	✓				✓		
<b>C100LG</b>		✓			✓		
<b>C200LG</b>			✓		✓		
<b>C050SZG</b>	✓			✓		✓	
<b>C100SZG</b>		✓		✓		✓	
<b>C200SZG</b>			✓	✓		✓	
<b>C200LZG</b>			✓		✓	✓	
<b>C050SZEG</b>	✓			✓		✓	✓
<b>C100SZEG</b>		✓		✓		✓	✓
<b>C200SZEG</b>			✓	✓		✓	✓
<b>C200LZEG</b>			✓		✓	✓	✓

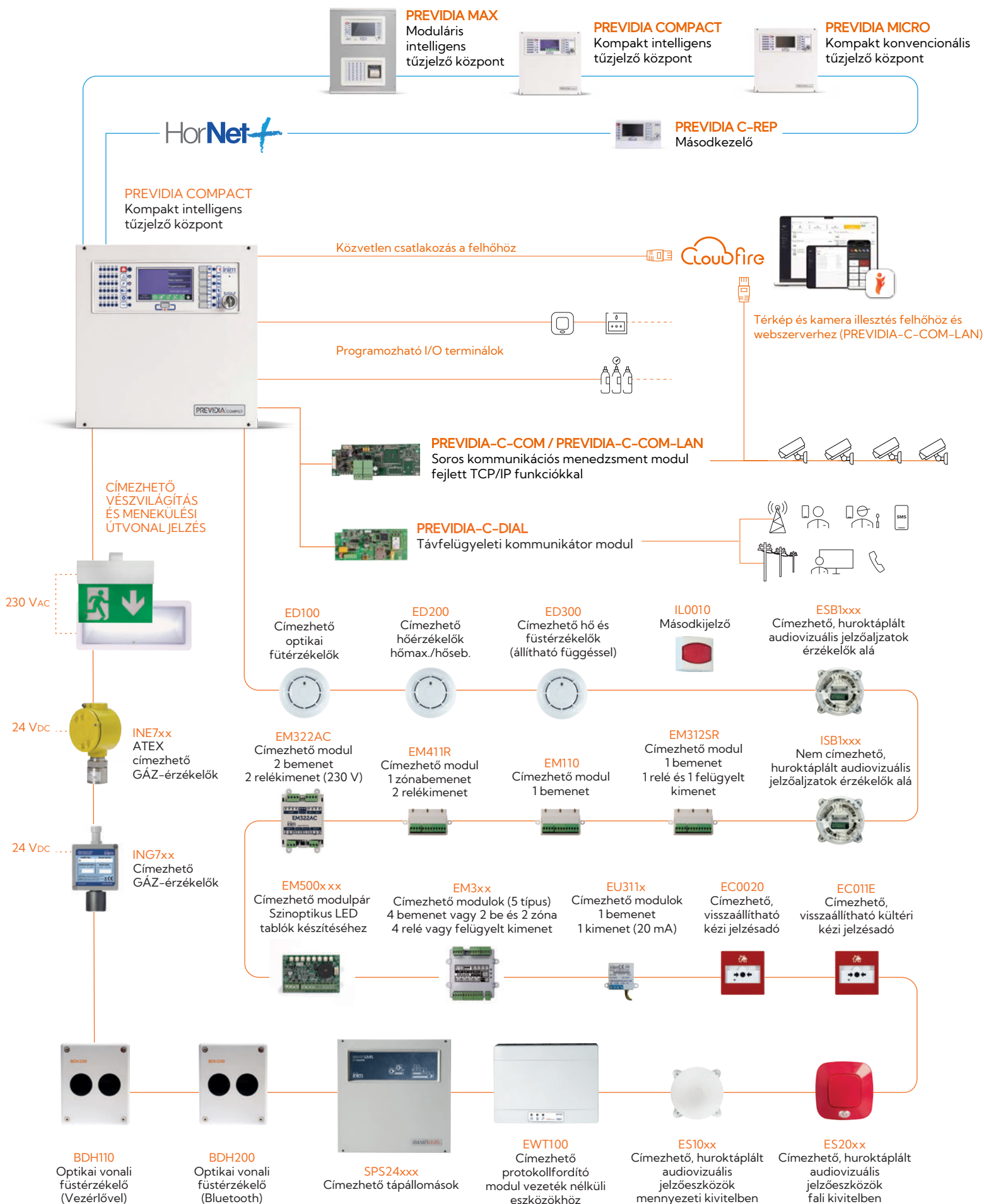
S: 325 x 325 x 80mm L: 497 x 380 x 87mm

Z: Zóna LED táblóval

E: Egy csatornás oltásvezérléssel és kijelzéssel

G: Szürke színű fémszekrényvel

# Previdia Compact központ csatlakozási séma





## Previdia Compact tartozékok

### PREVIDIA-C-DIAL

TÁVFELÜGYELETI KOMMUNIKÁTOR MODUL

EN54-21



A modul a távfelügyeleti kommunikációt vezetékes telefonvonalon és 3G GSM-hálózaton keresztül bonyolítja. Képes hanghívások kezelésére, akár 100 hangüzenet rögzítésére, SMS-ek automatikus szöveggenerálásával és digitális hívások lebonyolítására a legelterjedtebb protokollok használatával.

Tápfeszültség:	19 / 30 V
Készenléti áramfogyasztás:	40 mA
Maximális áramfogyasztás:	140 mA
2G/3G frekvenciasávok:	850/900, 1800/1900 MHz - 800/850/900, 1900/2100 MHz
Max RF kimeneti teljesítmény:	2 W, 1 W
Üzemi hőmérséklet:	-5° ... +40° C

### PREVIDIA-C-COM / PREVIDIA-C-COM LAN

SOROS KOMMUNIKÁCIÓS MENEDZSMENT MODUL

EN54-21



**PREVIDIA-C-COM** két RS232 és két RS485 portot biztosít, amelyekre távfelügyeleti kommunikátorok csatlakoztathatók a táblázatban felsorolt protokollok használatával.

KOMMUNIKÁCIÓS PROTOKOLL	RS232	RS485
ESPA444	✓	Protokoll a telefonközpont és a személyhívó készülékek, valamint más távközlő készülékek interfészeihez.
PASO		✓ A vezérlőközpont vészhangosító (Voice EVAC) rendszerrel való összeköttetésének protokollja
WEB WAY ONE	✓	Protokoll a WEB-WAY-ONE távfelügyeleti kommunikátorokhoz való kapcsolódáshoz
SMART-485-IN		✓ Kommunikációs protokoll az Inim SMART-485-IN moduljával, amelyen keresztül csatlakoztathatók az egyes országokban előírt szabványos interfészpanelek.
LOG ON SERIAL - ASCII PRINTER	✓	Valós idejű események küldése ASCII formátumban (nyomtatóra vagy fogadó eszközökre)
LOG ON SERIAL - SMART LOOP FORMAT	✓	Valós idejű események küldése SmartLoop sorozatú központok által használt formátumban.
LOG ON SERIAL - STAMPANTE PLUS II FORMAT	✓	Valós idejű események küldése Custom PLUSII nyomtatókkal kompatibilis formátumban.
LOG ON SERIAL - WITHOUT CONTROLS	✓	Valós idejű események küldése ASCII formátumban, nyomtatóvezérlés nélkül.

**PREVIDIA-C-COM-LAN** a fentiekén túlmenően lehetőséget biztosít az Ethernet-hálózathoz való csatlakozáshoz, olyan fejlett TCP-IP funkciókhoz, mint az e-mail küldés, interaktív WEB-oldal grafikus térképekkel, videómegfigyelés ONVIF protokollal rendelkező IP-kamerákhoz való csatlakozással, BACnet protokoll (PRE-BACLIC licenc függvényében) és az EVAC TUTONDO rendszerekhez való kapcsolódás (TCP-IP-n keresztül).

#### MŰSZAKI ADATOK

Tápfeszültség:	19 / 30 V
Áramfogyasztás:	40 mA
Maximális RS485 áramfogyasztás:	200 mA
SD kártya kapacitása (Previdia-C-COM-LAN):	32 GB
Üzemi hőmérséklet:	-5° ... +40° C

**PREVIDIA-C-REP / PREVIDIA-C-REPE**  
MÁSODKEZELŐ EGYSÉG

 EN54-2



PREVIDIA-C-REP testreszabható 4,3"-os érintőképernyős LCD-kijelzővel, alapvető funkciókat ellátó fizikai nyomógombjaival és állapotjelzőkkel rendelkezik. HORNET+ hálózaton (kettős RS485 kapcsolat) vagy ETHERNET TCP-IP hálózaton keresztül csatlakozik. Részletes információkat szolgáltat a teljes hálózatról. Beépített belső zümmerrel rendelkezik. A 2. szintű felhasználói szintre váltás fizikai kulcson vagy kódon keresztül történik.

**PREVIDIA-C-REPW** Fehér műanyagból készült

**PREVIDIA-C-REPEW** Fehér műanyagból készült

A PREVIDIA-C-REPE emellett egy oltócsatorna állapotát is jelzi.

**MŰSZAKI ADATOK**

Tápfeszültség:	19 / 30 V	Méretek:	210 x 132 x 32 mm
Készenléti áramfogyasztás:	110 mA	Súly:	330 g
Áramfogyasztás hálózat hiányában:	80 mA		
Maximális áramfogyasztás:	130 mA		
Üzemi hőmérséklet:	-5° ... +40° C		