

**FIGYELMEZTETÉSEK**

- A fényforrás nem cserélhető LED típusú.
- Fotobiológiai veszély: RG1 75cm-en.
- Működési hőmérséklet-tartomány: 0 és +40°C között.
- Cserélje ki az akkumulátort, ha a megfelelő töltési idő után nem éri el a névleges tartományt.
- Az akkumulátor cseréjéhez vagy egyéb javításokhoz forduljon hivatalos szervizközponthoz, és kérje az eredeti pótalkatrészek használatát. Ennek elmulasztása veszélyeztetheti a készülék biztonságát.
- A termék újratölthető LiFePO4 akkumulátorokat tartalmaz, amelyeket a megfelelő hulladékgyűjtőkben kell megsemmisíteni.

**LED JELZÉSEK**

- FOLYAMATOS ZÖLD: hálózati tápellátás rendben, nincs hiba.
- VILLOGÓ ZÖLD: teszt esemény fut.
- FOLYAMATOS PIROS: lámpa hiba vagy hiányzó akkumulátor.
- VILLOGÓ PIROS: akkumulátor hiba.
- FOLYAMATOS ZÖLD MELYBEN PIROS VILLOG: teszt kikapcsolva, lámpa gátló üzemmódban.




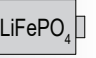

**Gátló üzemmód funkció:** önkéntes áramszünet esetén kikapcsolható a vészvilágítás az akkumulátorok kímélése érdekében és addig marad ebben az állapotban, amíg a kezelő helyre nem állítja a "vézhelyzetre kész" állapotot a kontaktus visszakapcsolásával.

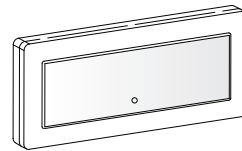
**Nyugalmi üzemmód funkció:** önkéntes áramszünet esetén kikapcsolható a vészvilágítás az akkumulátorok kímélése érdekében, de a rendszer automatikusan visszaáll "vézhelyzetre kész" állapotra, amikor a hálózati tápellátás visszatér. Nyugalmi üzemmód csoportosan távolról az INICOM vezérlőegységen keresztül aktiválható.

**SZINKRONIZÁLÁSI ELJÁRÁS AZ ÖNMŰKÖDŐ FUNKCIONÁLIS ÉS AUTONÓMIA TESZTEKHEZ**

- Győződjön meg arról, hogy a készüléket 230 V-os tápfeszültség táplálja.
- Tiltsa le a tesztek a gátló mód kapcsolójával vagy az INICOM OFF gombja segítségével.
- Várjon 10 másodpercet.
- Engedélyezze újra a tesztek a gátló mód kapcsolójával vagy az INICOM ON gombja segítségével.

**Megjegyzés:** ezt az eljárást minden lámpán el kell végezni. Példa: ha azt szeretné, hogy a lámpa hétfő reggelente végezze el a tesztek, akkor a műveletet hétfőn napközben (pl. 09:00) kell elvégezni.

	230V 50/60Hz	COSφ				Állandó (M) Készenléti (N/M)	Im KÉSZENLÉTI	Im ÁLLANDÓ	
DVAA080342	25mA	0,65	5 LED	3ó	3,2V 1,5Ah	M - N/M	145	145	6ó
DVAA110242	30mA	0,65	5 LED	2ó	3,2V 1,5Ah	M - N/M	195	195	6ó
DVAA110342	30mA	0,65	5 LED	3ó	2 x 3,2V 1,5Ah	M - N/M	195	195	12ó
DVAA180142	30mA	0,65	9 LED	1ó	3,2V 1,5Ah	M - N/M	340	195	6ó
DVAA180242	30mA	0,65	9 LED	2ó	2 x 3,2V 1,5Ah	M - N/M	340	195	12ó
DVAA241542	35mA	0,65	9 LED	1,5ó	2 x 3,2V 1,5Ah	M - N/M	415	240	12ó

**DIVA**

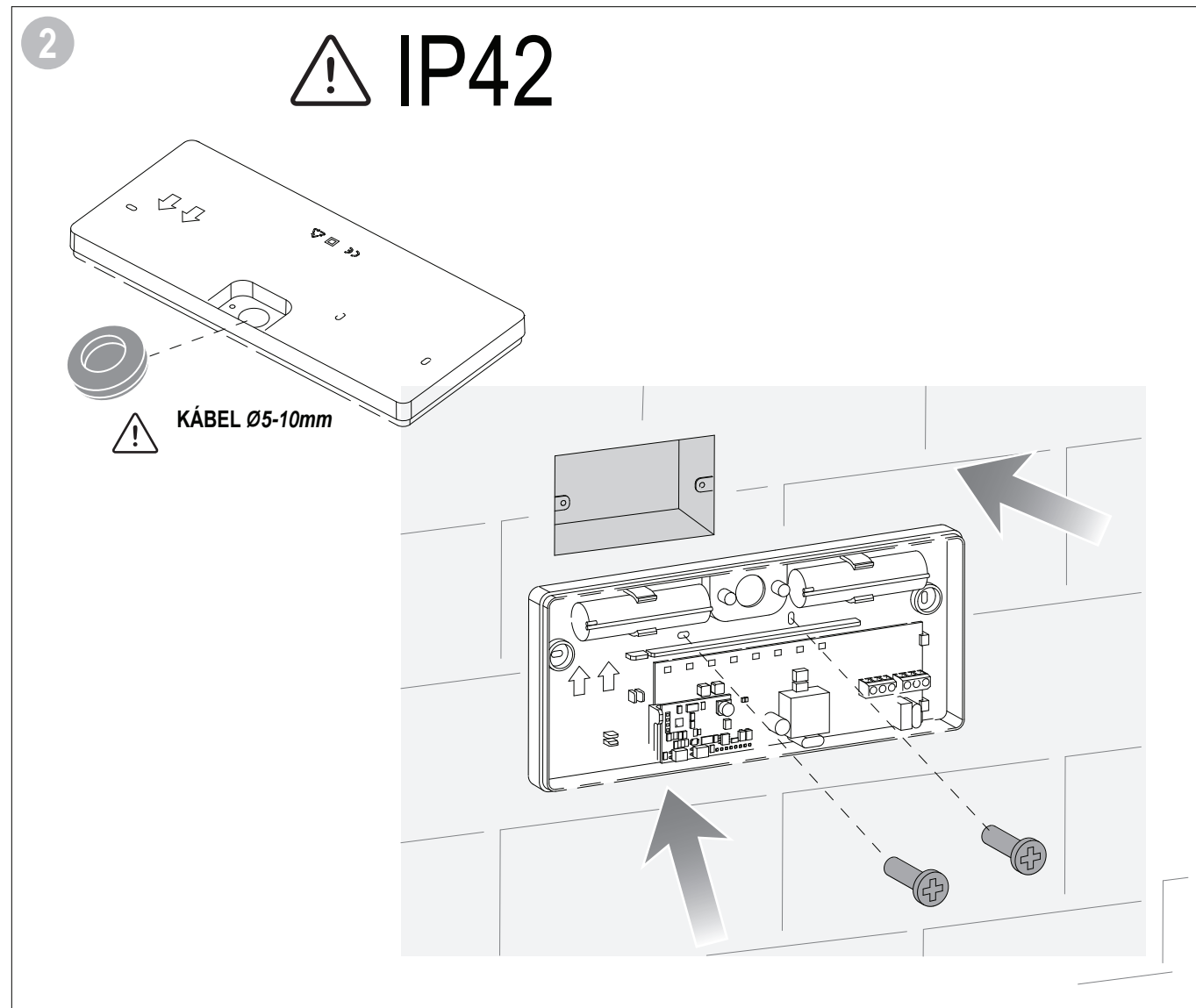
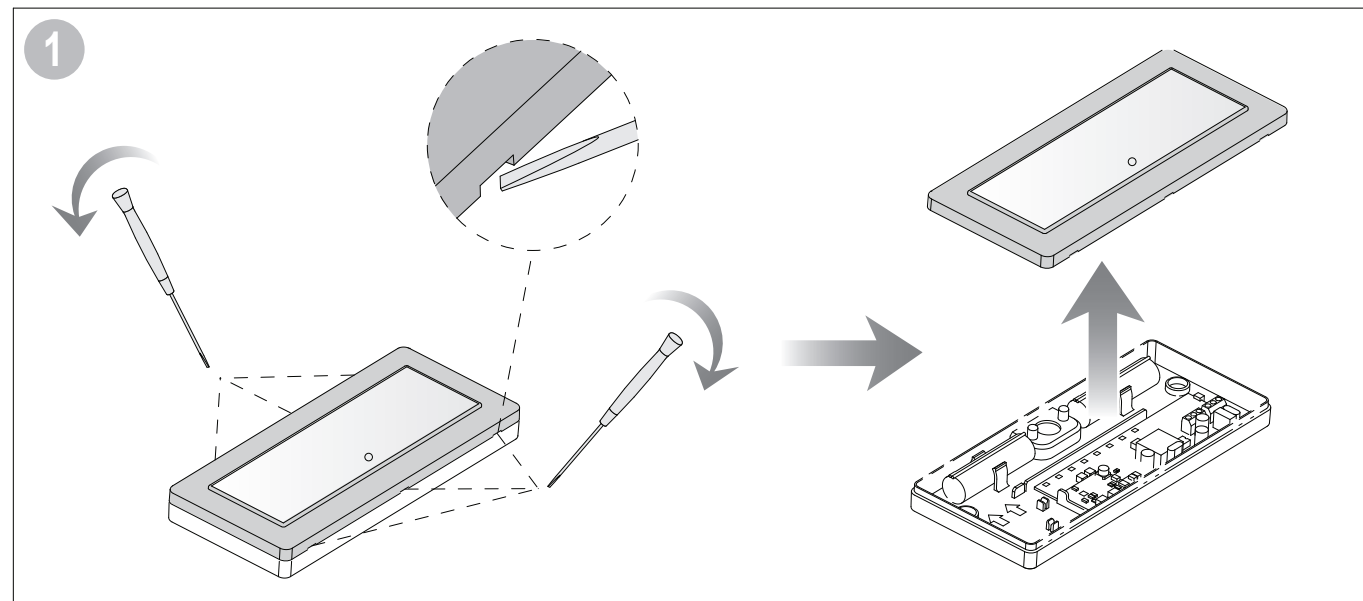
IP42-IP65



EN 60598-2-22; EN 60598-1; EN 62031; EN 62778; EN 61347-2-13;  
EN 61347-2-7; EN 55015; EN 61547; EN 61000-3-2; EN 61000-3-3

**TELEPÍTŐI LEÍRÁS**

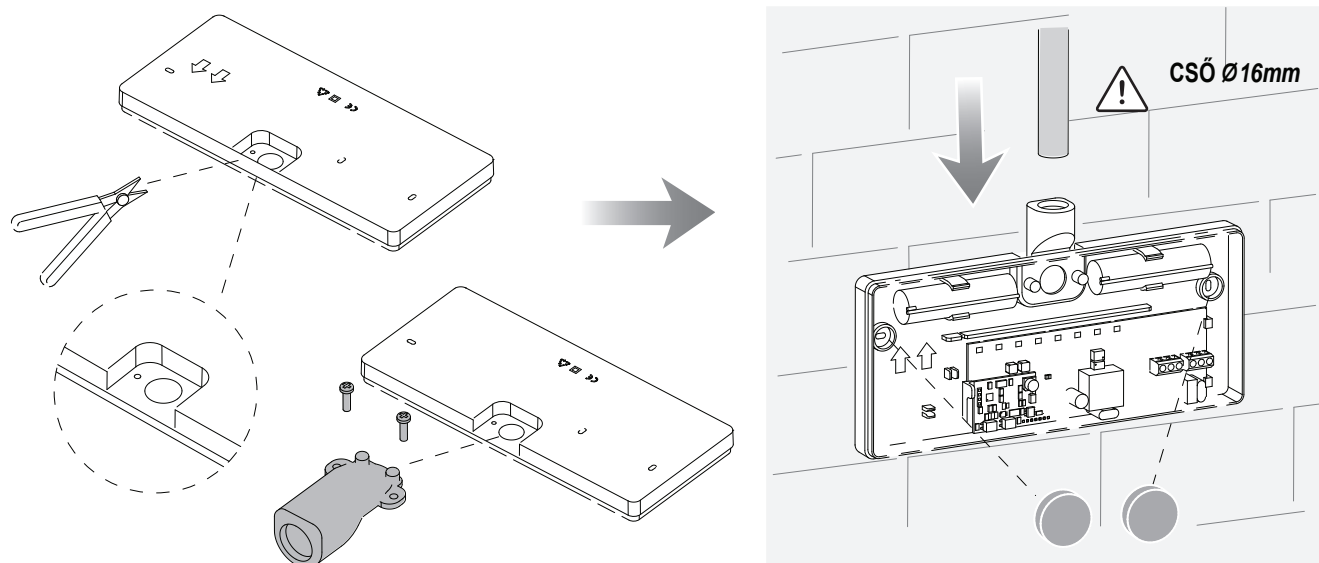
Állandó és készenléti üzemre állítható **Öntesztelő** működésű (kód: DVAA\*\*\*\*\*) eszközökhöz



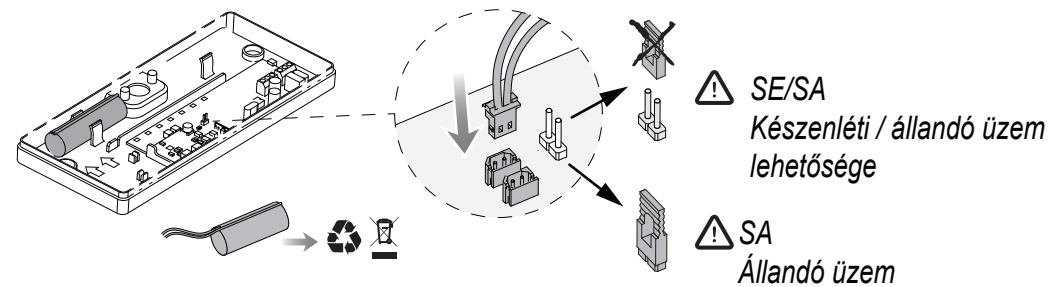
2

# ! IP65

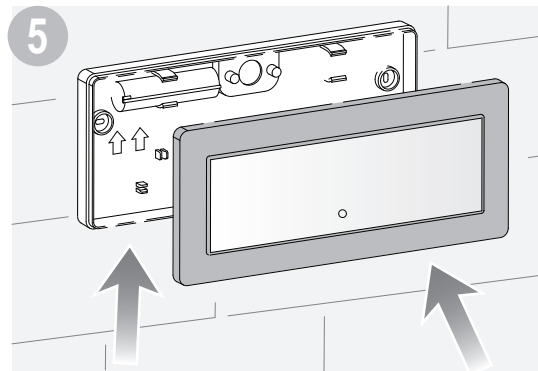
! Használja az **OHDVIP65** készletet az IP65 védelmi osztályhoz!



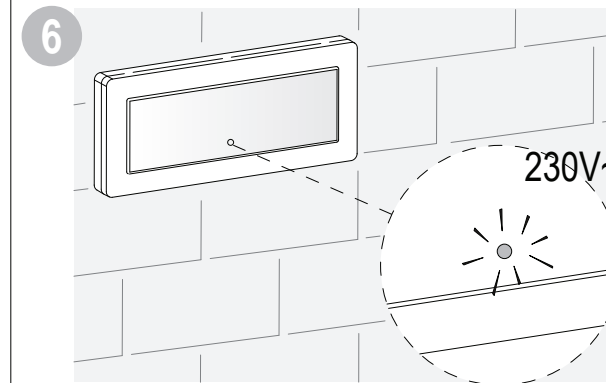
4



5



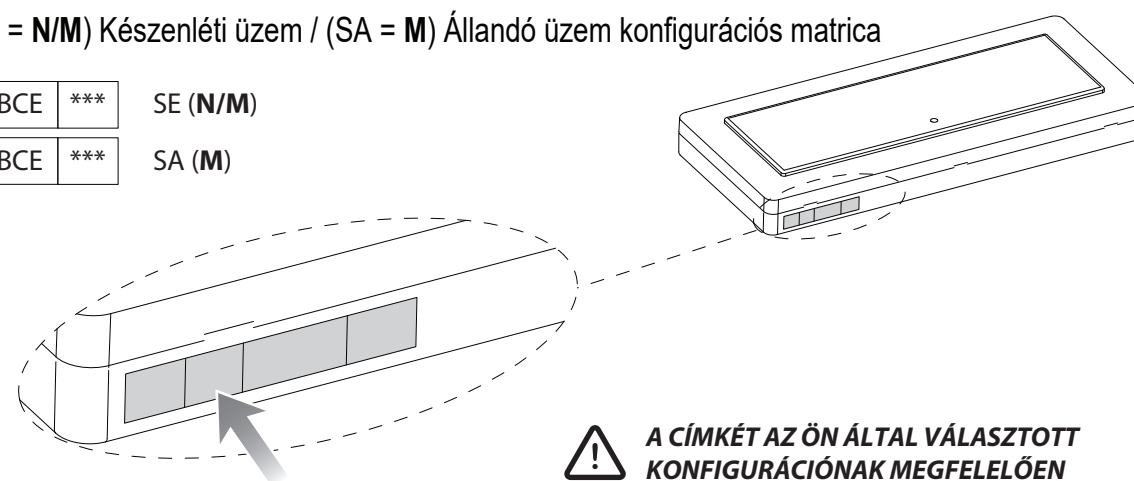
6



7

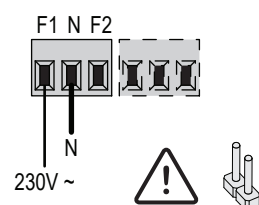
(SE = **N/M**) Készenléti üzem / (SA = **M**) Állandó üzem konfigurációs matrica

X	0	*BCE	***	SE ( <b>N/M</b> )
X	1	*BCE	***	SA ( <b>M</b> )



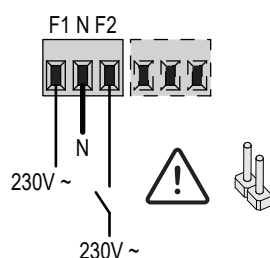
3

**Készenléti üzem**



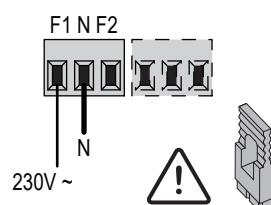
**Állandó üzem - vezérléssel**

(Jumper nélkül F2 terminálba köt kapcsolható fázist)

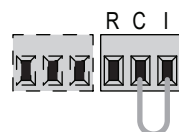


**Állandó üzem - vezérlés nélkül**

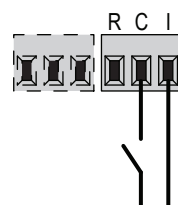
(Jumperrel folyamatos működés, F2 kötés nélkül)



**Öntesztelő működésű**  
vezérlés nélkül



**Öntesztelő működésű**  
(Gátló üzemmóddal)



**Öntesztelő működésű**  
(Nyugalmi üzemmóddal - INICOM vezérlővel)

