


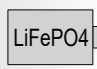

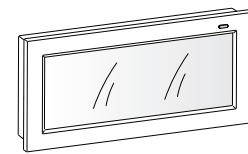


Ezek a vészvilágító lámpák **RG0** besorolásúak, ami azt jelzi, hogy a fényforrás nem jelent fotobiológiai kockázatot, működés közben közvetlenül ránézhetünk, emellett a kék fény hiánya csökkenti a szemfáradtságot és a kapcsolódó egészségügyi problémákat, ami különösen fontos olyan környezetekben, ahol az emberek hosszú ideig lehetnek kitéve a világításnak, például irodákban, kórházakban, iskolákban és más közösségi terekben

|  | 230V<br>50Hz | COSφ |  |  |  | Állandó (M)<br>Készenléti (N/M) | lm<br>KÉSZENLÉTI | lm<br>ÁLLANDÓ | IP  |  |     |
|---|--------------|------|---|---|---|---------------------------------|------------------|---------------|-----|---|-----|
| HP100 A E 110140  | 10mA         | 0,65 | 15 LED x 0,1W   | 16  | 1,56  | 3,2V 1,5Ah                      | N / M            | 130           | -   | 40  | 66  |
| HP100 A E 240140  | 10mA         | 0,65 | 30 LED x 0,1W   | 16  | 1,56  | 3,2V 1,5Ah                      | N / M            | 250           | -   | 40  | 66  |
| HP100 A E 110340  | 10mA         | 0,65 | 15 LED x 0,1W   | 36  | 46  | 3,2V 3,3Ah                      | N / M            | 130           | -   | 40  | 126 |
| HP100 A E 240340  | 10mA         | 0,65 | 30 LED x 0,1W   | 36  | 46  | 3,2V 3,3Ah                      | N / M            | 250           | -   | 40  | 126 |
| HP100 AA 110140   | 15mA         | 0,65 | 15 LED x 0,1W   | 16  | 1,56  | 3,2V 1,5Ah                      | M                | 130           | 60  | 40  | 66  |
| HP100 AA 240140   | 20mA         | 0,65 | 30 LED x 0,1W   | 16  | 1,56  | 3,2V 1,5Ah                      | M                | 250           | 120 | 40  | 66  |
| HP100 AA 110340   | 15mA         | 0,65 | 15 LED x 0,1W   | 36  | 46  | 3,2V 3,3Ah                      | M                | 130           | 60  | 40  | 126 |
| HP100 AA 240340   | 20mA         | 0,65 | 30 LED x 0,1W   | 36  | 46  | 3,2V 3,3Ah                      | M                | 250           | 120 | 40  | 126 |
| HP100 A E 110165  | 10mA         | 0,65 | 15 LED x 0,1W   | 16  | 1,56  | 3,2V 1,5Ah                      | N / M            | 130           | -   | 65  | 66  |
| HP100 A E 240165  | 10mA         | 0,65 | 30 LED x 0,1W   | 16  | 1,56  | 3,2V 1,5Ah                      | N / M            | 250           | -   | 65  | 66  |
| HP100 A E 110365  | 10mA         | 0,65 | 15 LED x 0,1W   | 36  | 46  | 3,2V 3,3Ah                      | N / M            | 130           | -   | 65  | 126 |
| HP100 A E 240365  | 10mA         | 0,65 | 30 LED x 0,1W   | 36  | 46  | 3,2V 3,3Ah                      | N / M            | 250           | -   | 65  | 126 |
| HP100 AA 110165   | 15mA         | 0,65 | 15 LED x 0,1W   | 16  | 1,56  | 3,2V 1,5Ah                      | M                | 130           | 60  | 65  | 66  |
| HP100 AA 240165   | 20mA         | 0,65 | 30 LED x 0,1W   | 16  | 1,56  | 3,2V 1,5Ah                      | M                | 250           | 120 | 65  | 66  |
| HP100 AA 110365   | 15mA         | 0,65 | 15 LED x 0,1W   | 36  | 46  | 3,2V 3,3Ah                      | M                | 130           | 60  | 65  | 126 |
| HP100 AA 240365   | 20mA         | 0,65 | 30 LED x 0,1W   | 36  | 46  | 3,2V 3,3Ah                      | M                | 250           | 120 | 65  | 126 |

DCIINIEHP100BUSSELF-R130



# HP100

IP42-IP65

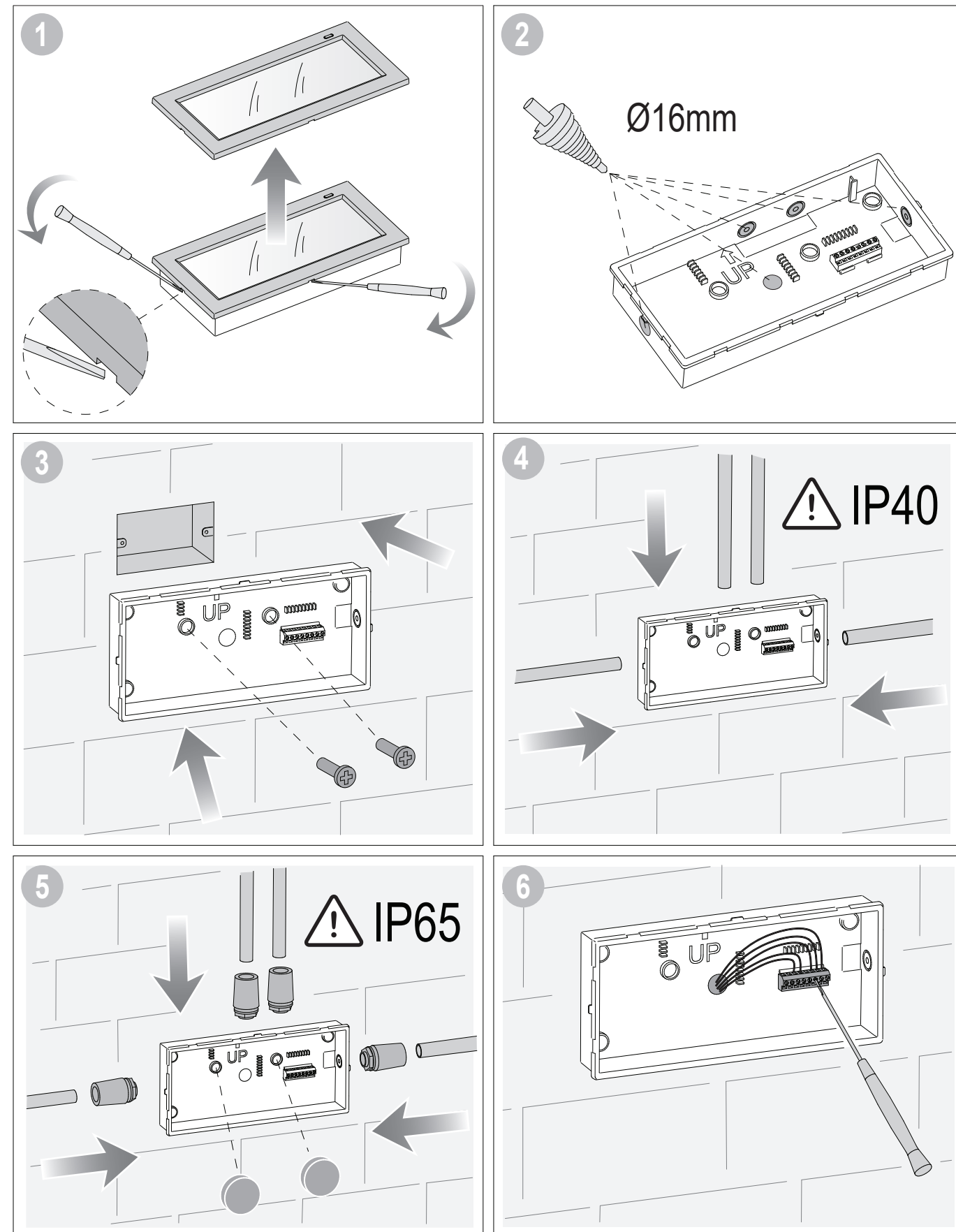


inim  
ELECTRONICS

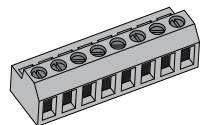
EN 62471, EN 60598-1, EN 60598-2-22, EN 61547, EN 55015,  
EN 61000-3-2, EN 61000-3-3, EN 61347-1, EN 61347-2-7, EN 62034

## TELEPÍTŐI LEÍRÁS

Állandó és/vagy készenléti üzemű **Öntesztelő** működésű (kód: HP100A\*\*\*\*\*) eszközökhöz

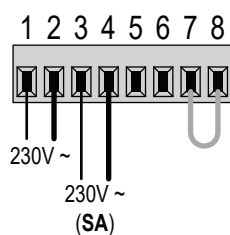


7

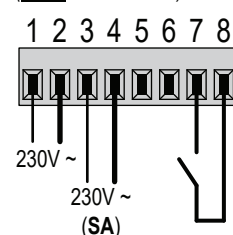


(SA) = állandó üzemre (M) állított eszközt jelent, ahol az 1-es és 2-es terminálok mellett a 3-as és 4-es terminálok is a hálózati tápellátásra vannak kötve.

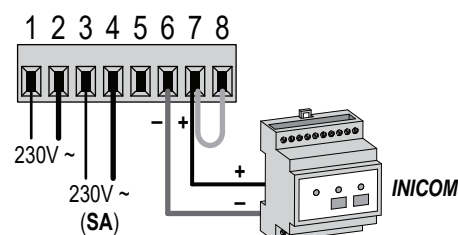
Öntesztelő működésű



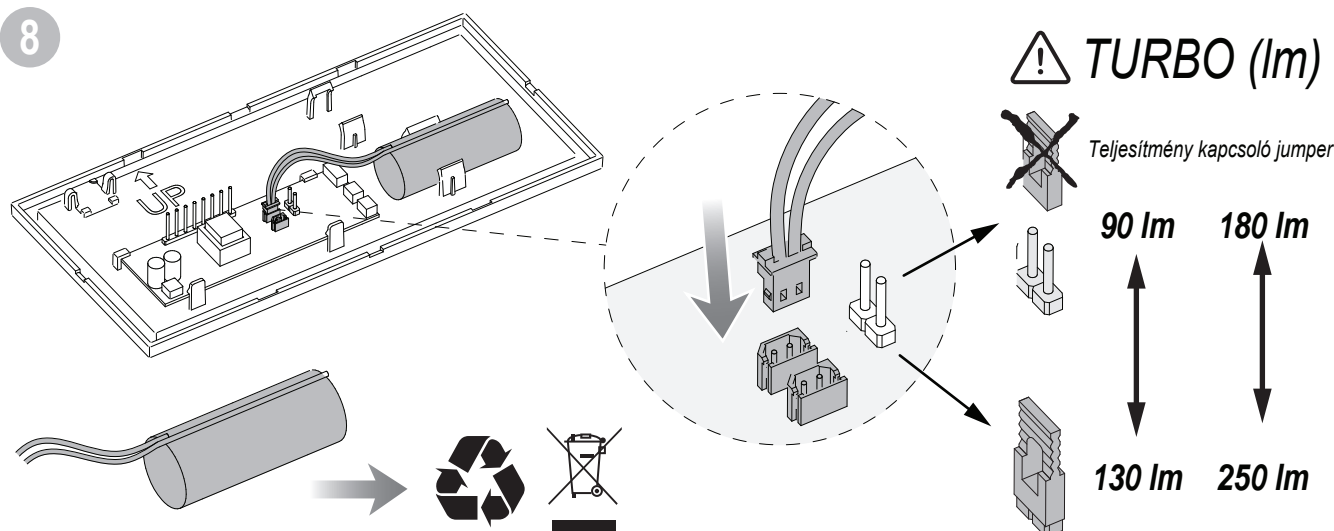
Öntesztelő működésű  
(Gátló üzemmóddal)



Öntesztelő működésű  
(Nyugalmi üzemmóddal - INICOM vezérlővel)

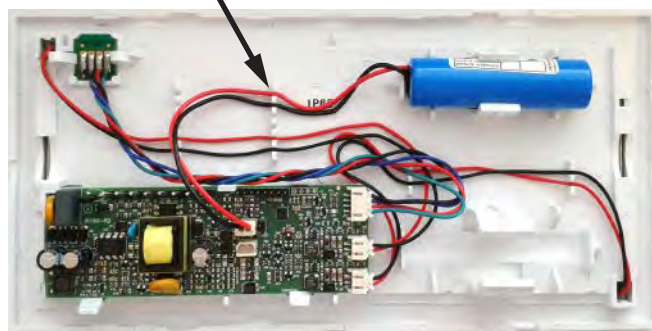


8

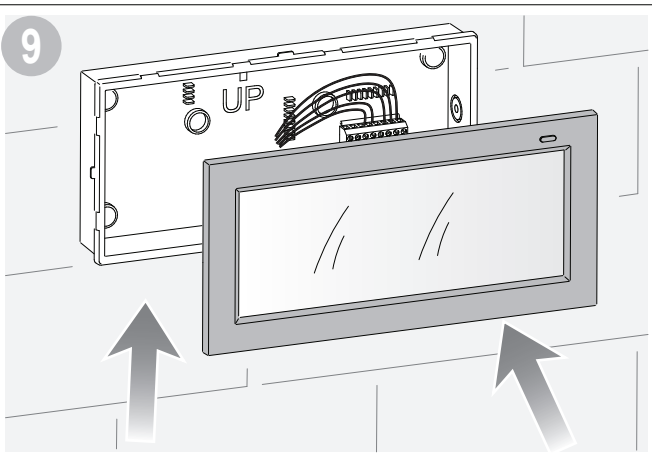


⚠ A biztonság érdekében rögzítse az akkumulátorkábelt a kábelvezetőkbe.

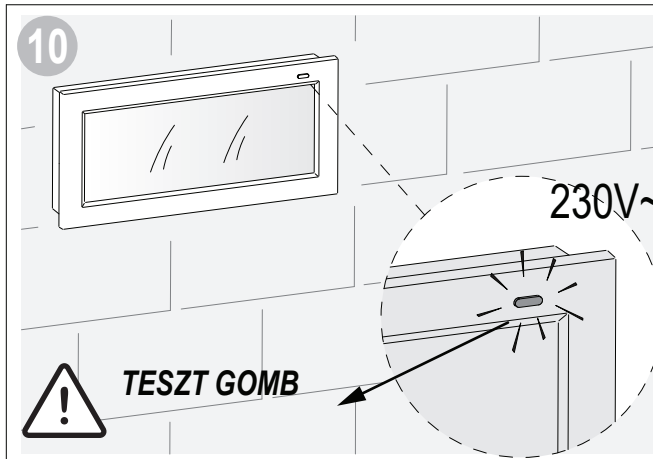
⚠ A biztonság érdekében rögzítse az akkumulátorkábelt a kábelvezetőkbe.



9



10



HU

## FIGYELEM

- A fényforrás nem cserélhető LED típusú.
- Üzemi hőmérséklet 0°-tól 50°C.
- Cserélje ki az akkumulátort, ha a megfelelő töltési periódus után nem éri el a névleges teljesítményt.
- Az akkumulátorok cseréjéhez vagy más egyéb javításhoz forduljon a hivatalos disztribútorhoz segítségért és kérje az eredeti pótalkatrészek használatát. Ezen ajánlás be nem tartása befolyásolhatja az eszközök biztonságát.
- A termék LiFePO4 újratölthető akkumulátorokat tartalmaz, amelyeket a megfelelő hulladék tárolókban kell elhelyezni.

## LED JELZÉSEK

- FOLYAMATOS ZÖLD: hálózati tápellátás rendben, nincs hiba.
- VILLOGÓ ZÖLD: teszt esemény fut.
- FOLYAMATOS PIROS: lámpa hiba vagy hiányzó akkumulátor.
- VILLOGÓ PIROS: akkumulátor hiba.
- FOLYAMATOS ZÖLD MELYBEN PIROS VILLOG: teszt kikapcsolva, lámpa gátló üzemmódban.

## TESZT GOMB

A LED kijelző egy többfunkciós gomb is. Működtesse gombot egy csavarhúzó hegyével, hogy tesztelje az eszköz funkcióit az alábbiak szerint:

### 230VAC tápfeszültség jelenlétekor:

- MEGNYOMÁS ÉS ELENGEDÉS: funkcionális teszt indítás.
- 2 MÁSODPERC LENYOMVA TARTÁS ÉS ELENGEDÉS: fényerő állítás (csak SA - Állandó (M) üzemmódra képes eszközöknél).
- 6 MÁSODPERC LENYOMVA TARTÁS ÉS ELENGEDÉS: autonómia (akkumulátor élettartam) teszt indítás.

### 230VAC tápfeszültség hiányakor (például önkéntes áramszünet esetén):

- MEGNYOMÁS ÉS ELENGEDÉS: nyugalmi mód be/kikapcsolása

**Gátló üzemmód funkció:** önkéntes áramszünet esetén kikapcsolható a vészvilágítás az akkumulátorok kímélése érdekében és addig marad ebben az állapotban, amíg a kezelő helyre nem állítja a "vészhelyzetre kész" állapotot a kontaktus visszakapcsolásával.

**Nyugalmi üzemmód funkció:** önkéntes áramszünet esetén kikapcsolható a vészvilágítás az akkumulátorok kímélése érdekében, de a rendszer automatikusan visszaáll "vészhelyzetre kész" állapotra, amikor a hálózati tápellátás visszatér. Nyugalmi üzemmód helyileg a fedélzeti TESZT gombbal és csoportosan távolról az INICOM vezérlőegységen keresztül is aktiválható.

## SZINKRONIZÁLÁSI ELJÁRÁS AZ ÖNMŰKÖDŐ FUNKCIONÁLIS ÉS AUTONÓMIA TESZTEKHEZ

- Győződjön meg arról, hogy a készüléket 230 V-os tápfeszültség táplálja.
- Távolítsa el az eszközt a falra szerelt aljzatából.
- Tegye vissza az eszközt a falra szerelt aljzatába.

**Megjegyzés:** ezt az eljárást minden lámpán el kell végezni. Példa: ha azt szeretné, hogy a lámpa hétfő reggelente végezze el a teszteket, akkor a műveletet hétfőn napközben (pl. 09:00) kell elvégezni.

Alternatív megoldás:

- Győződjön meg arról, hogy a készüléket 230 V-os tápfeszültség táplálja.
- Tiltsa le a teszteket a gátló mód kapcsolójával vagy az INICOM OFF gombja segítségével.
- Várjon 10 másodpercet.
- Engedélyezze újra a teszteket a gátló mód kapcsolójával vagy az INICOM ON gombja segítségével.