

HP200

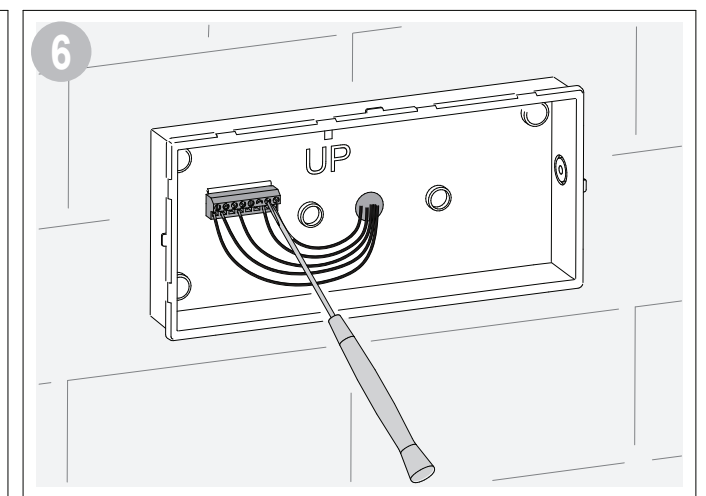
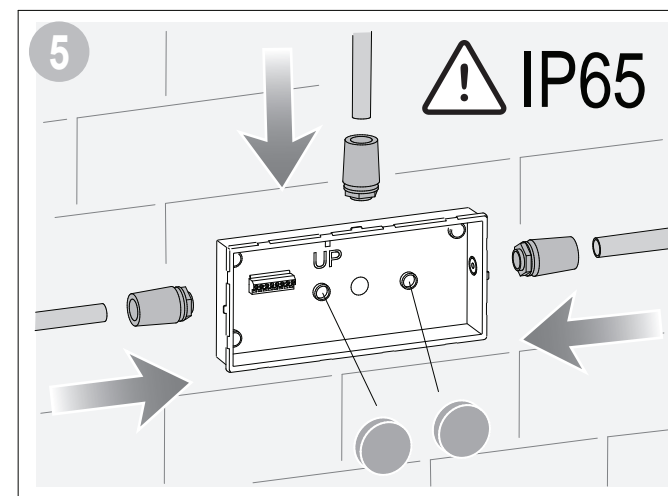
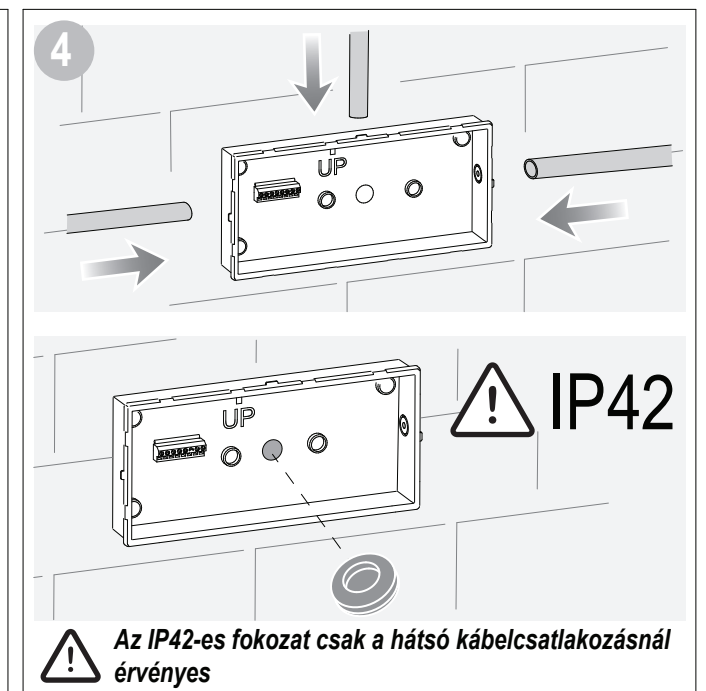
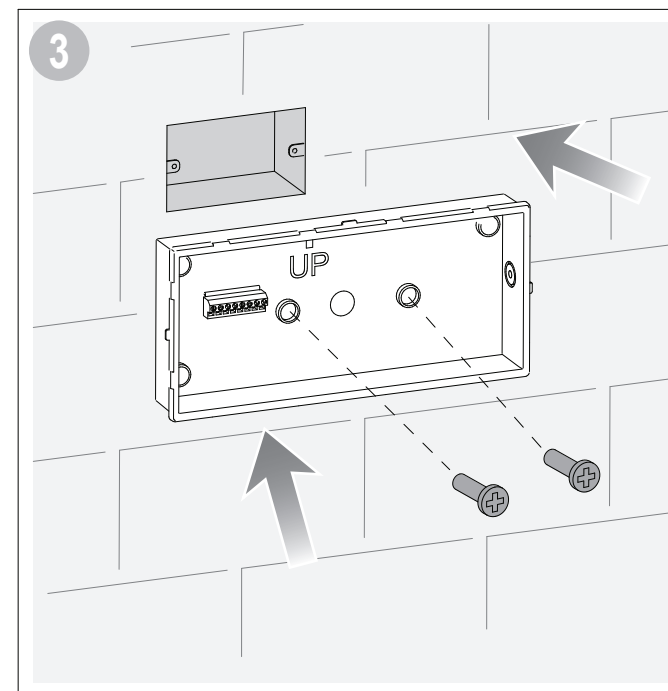
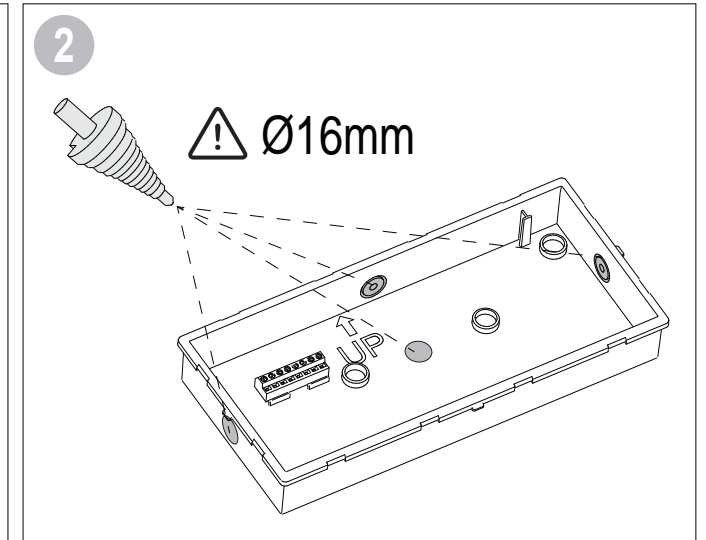
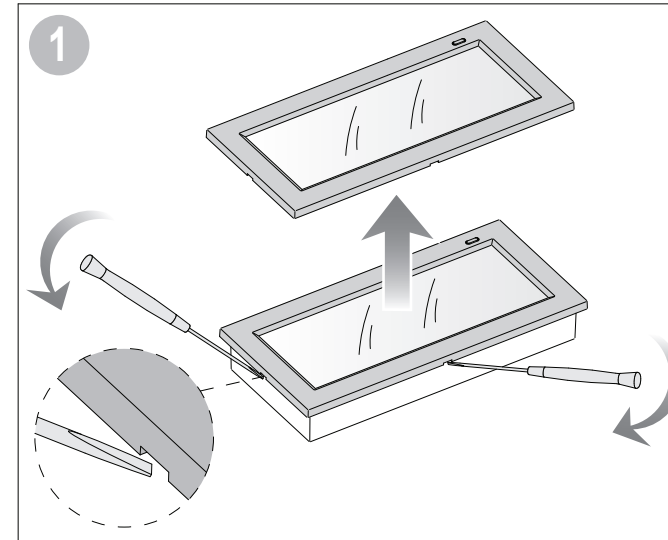
IP42-IP65    

inim
ELECTRONICS

EN 62471, EN 60598-1, EN 60598-2-22, EN 61547, EN 55015,
EN 61000-3-2, EN 61000-3-3, EN 61347-1, EN 61347-2-7

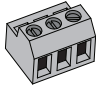
TELEPÍTŐI LEÍRÁS

Készletléti üzemű és **Általános** működésű (kód: HP200SE*****) eszközökhöz

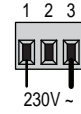


DCGIINIEHP200STANCBS-R160

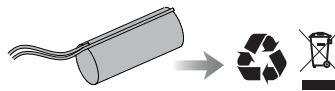

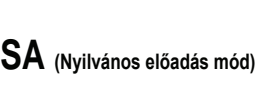

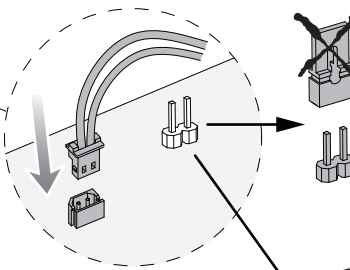
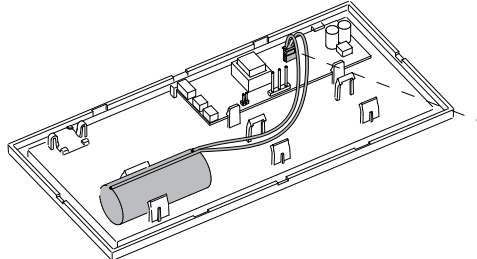
7





Általános működésű

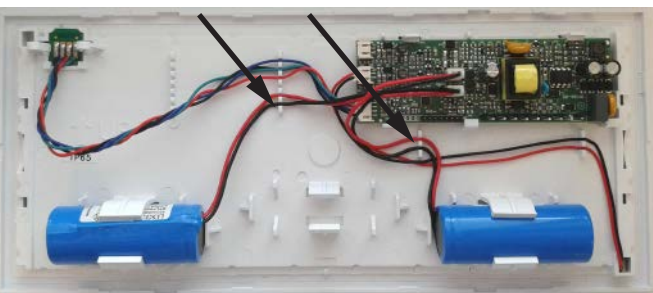
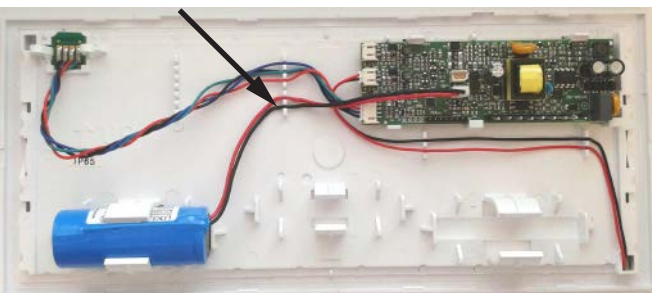


8

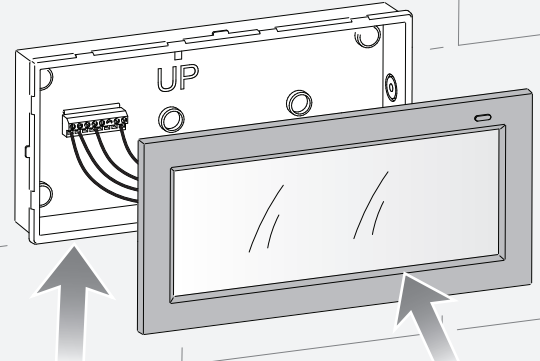


 A biztonság érdekében rögzítse az akkumulátorkábel a kábelvezetőkbe.

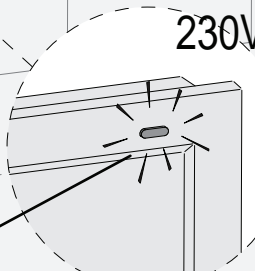
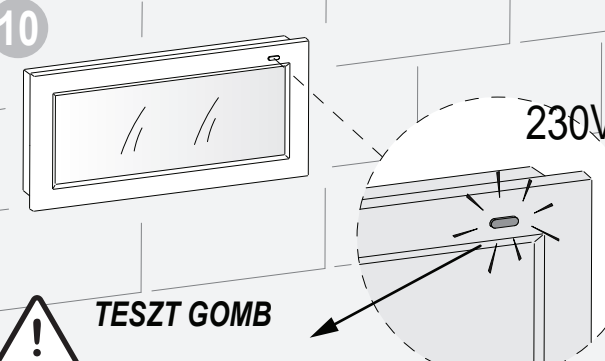
 A biztonság érdekében rögzítse az akkumulátorkábel a kábelvezetőkbe.




9



10



 **TESZT GOMB**

HU

FIGYELEM

- A fényforrás nem cserélhető LED típusú.
- Üzemi hőmérséklet 0°-tól 50°C.
- Cserélje ki az akkumulátort, ha a megfelelő töltési periódus után nem éri el a névleges teljesítményt.
- Az akkumulátorok cseréjéhez vagy más egyéb javításhoz forduljon a hivatalos disztribútorhoz segítségért és kérje az eredeti pótalkatrészek használatát. Ezen ajánlás be nem tartása befolyásolhatja az eszközök biztonságát.
- A termék LiFePO4 újratölthető akkumulátorokat tartalmaz, amelyeket a megfelelő hulladék tárolókban kell elhelyezni.

LED JELZÉSEK

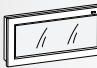


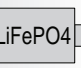

- FOLYAMATOS ZÖLD: az akkumulátor töltődik.
- FOLYAMATOS PIROS: az akkumulátor hiányzik.

TESZT GOMB

Tartsa lenyomva a LED kijelzős gombot egy csavarhúzó hegyével, hogy tesztelje az eszköz aktiválását az akkumulátorról.

NYILVÁNOS ELŐADÁS MÓD (SA): A készülék hálózati feszültség alatt folyamatos de nagyon kevés fényt bocsát ki. Ez ideális arra, hogy menekülési útvonaljelző matricákkal használják, például mozik filmvetítése alatt anélkül, hogy az zavarná az embereket.

Ezek a vészvilágító lámpák **RG0** besorolásúak, ami azt jelzi, hogy a fényforrás nem jelent fotobiológiai kockázatot, működés közben közvetlenül ránézhetünk, emellett a kék fény hiánya csökkenti a szemfáradtságot és a kapcsolódó egészségügyi problémákat, ami különösen fontos olyan környezetekben, ahol az emberek hosszú ideig lehetnek kitéve a világításnak, például irodákban, kórházakban, iskolákban és más közösségi terekben

	230V 50Hz	COSφ				Állandó (M) Készenléti (N/M)	lm KÉSZENLÉTI	lm ÁLLANDÓ	IP	 100%
HP200 S E 110242	120mA	0,06	20 LED x 0,1W	1,5ó	3,2V 1,5Ah	N/M	180	-	42	12ó
HP200 S E 240142	120mA	0,06	40 LED x 0,1W	1ó	3,2V 1,5Ah	N/M	360	-	42	12ó
HP200 S E 110542	120mA	0,06	20 LED x 0,1W	4ó	3,2V 3,3Ah	N/M	180	-	42	24ó
HP200 S E 240242	120mA	0,06	40 LED x 0,1W	2ó	3,2V 3,3Ah	N/M	360	-	42	24ó
HP200 S E 110265	120mA	0,06	20 LED x 0,1W	1,5ó	3,2V 1,5Ah	N/M	180	-	65	12ó
HP200 S E 240165	120mA	0,06	40 LED x 0,1W	1ó	3,2V 1,5Ah	N/M	360	-	65	12ó
HP200 S E 110565	120mA	0,06	20 LED x 0,1W	4ó	3,2V 3,3Ah	N/M	180	-	65	24ó
HP200 S E 240265	120mA	0,06	40 LED x 0,1W	2ó	3,2V 3,3Ah	N/M	360	-	65	24ó

A kézikönyvet fordította Riarex kft.
1107 Budapest, X. Arpa utca 8.
+36 1 299-0500
info@riarex.hu

RIAREX