

HP320-HP330

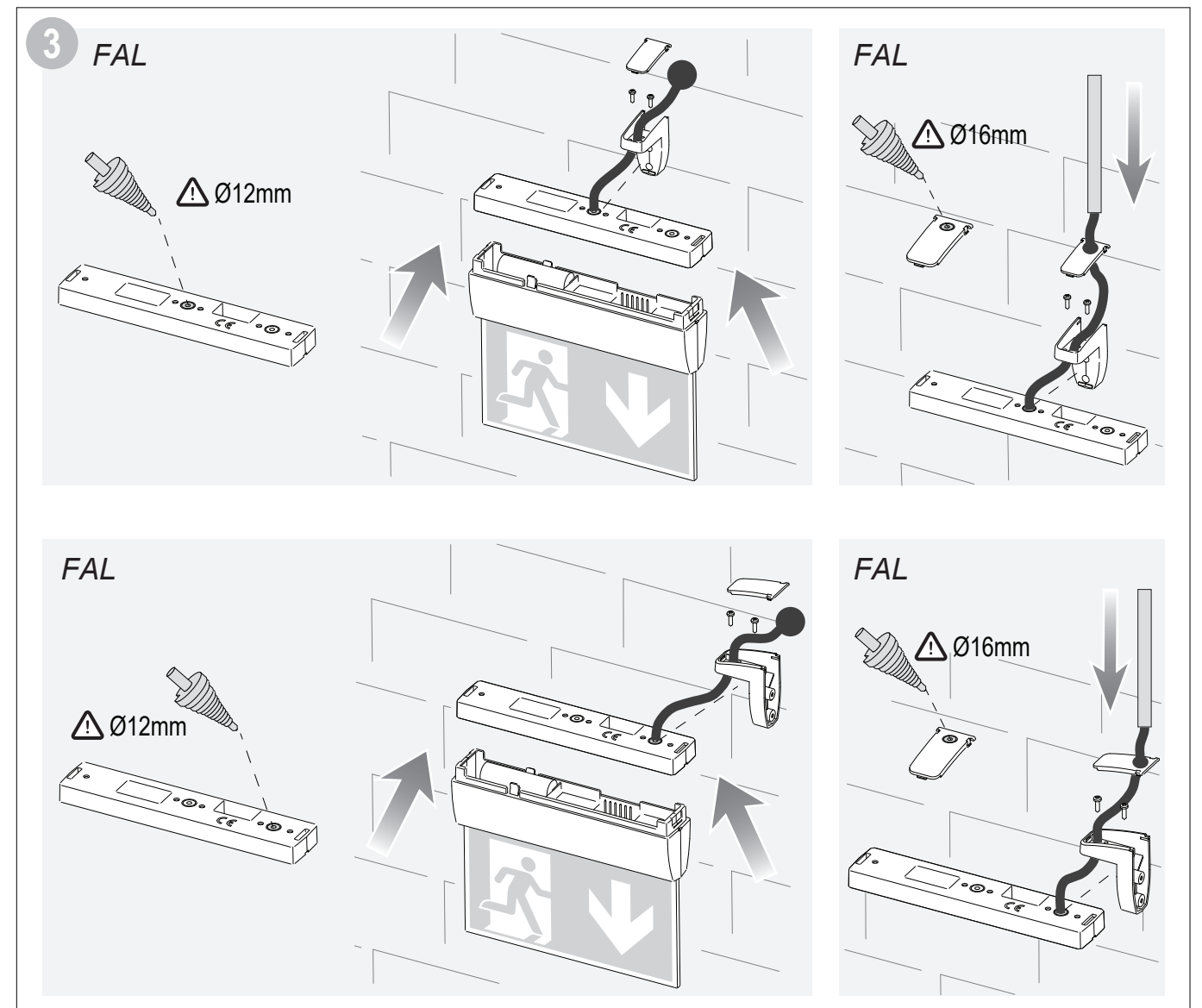
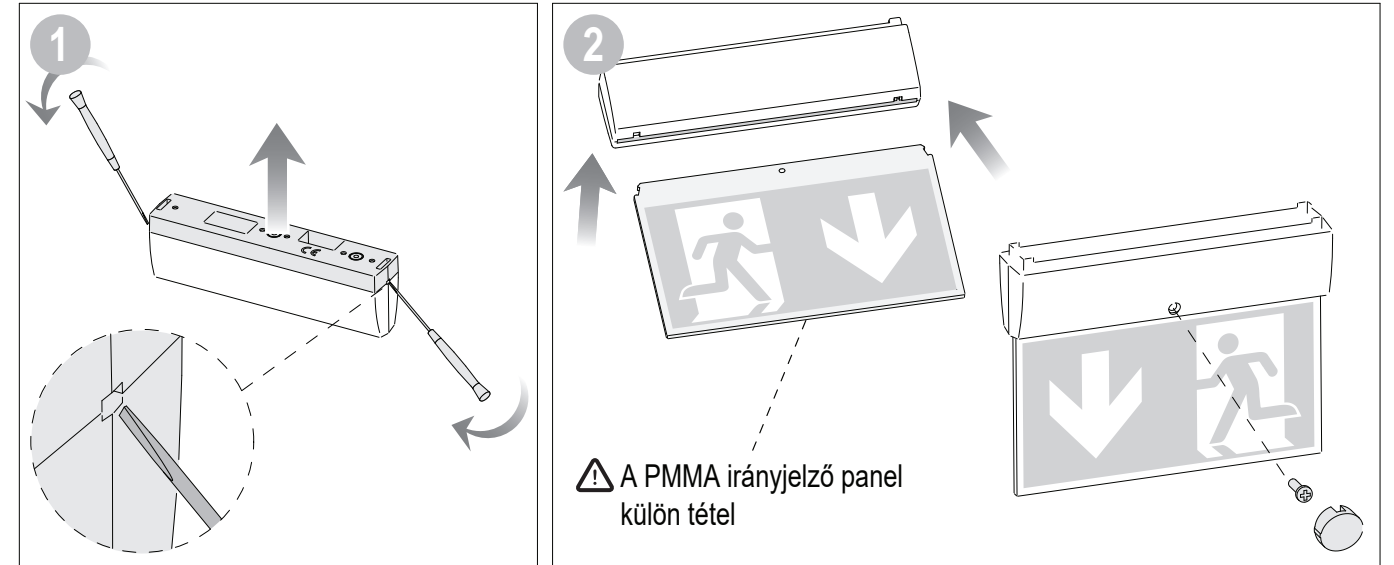
IP40   







inim
ELECTRONICS

EN 60598-2-22; EN 60598-1; EN 62031; EN 62778; EN 61347-2-13;
EN 61347-2-7; EN 55015; EN 61547; EN 61000-3-2; EN 61000-3-3; EN 1838

TELEPÍTŐI LEÍRÁS

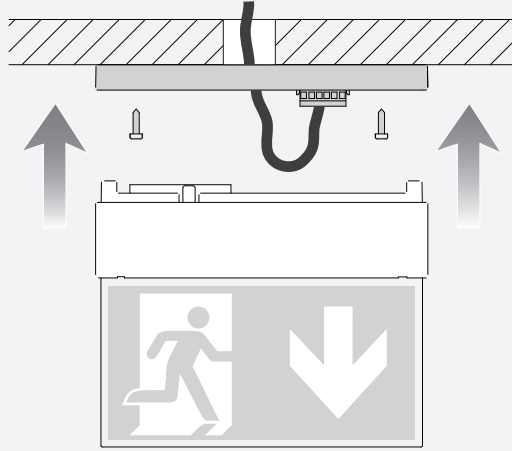
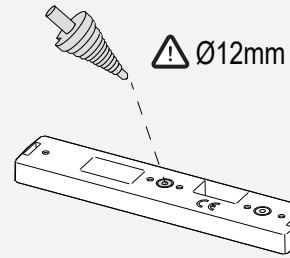
Állandó üzemű Címezhető BUS/Hurok felügylet (kód: HP320BA*****, HP330BA*****) eszközökhöz



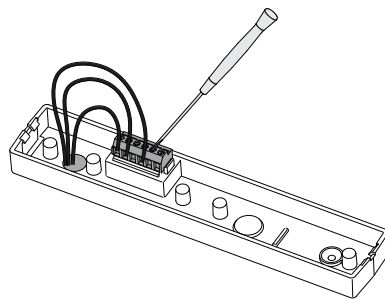
	230V 50Hz	COSφ				ÁLLANDÓ (M) üzemű	IP		 D.V. UNI EN 1838
HP320 B A 000340	15mA	0,65	10 LED x 0,1W	3ó	3,2V 1,5Ah	M	40	6ó	20m
HP330 B A 000140	20mA	0,65	20 LED x 0,1W	1ó	3,2V 1,5Ah	M	40	6ó	30m
HP330 B A 000340	20mA	0,65	20 LED x 0,1W	3ó	3,2V 3,3Ah	M	40	12ó	30m

DCGILXIEHP320330-R150

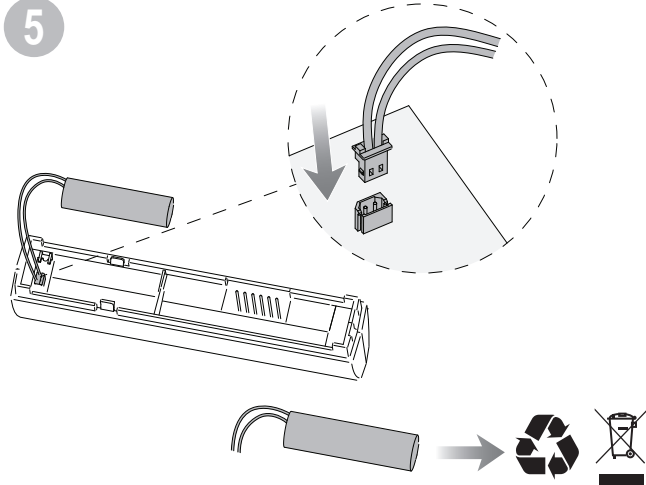
ÁLMENNYEZET



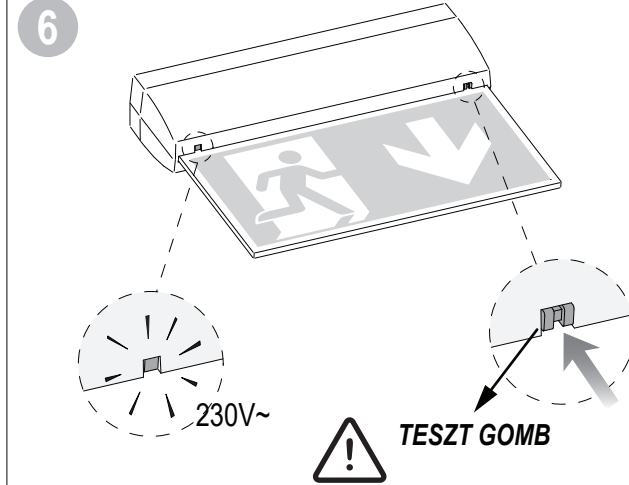
4



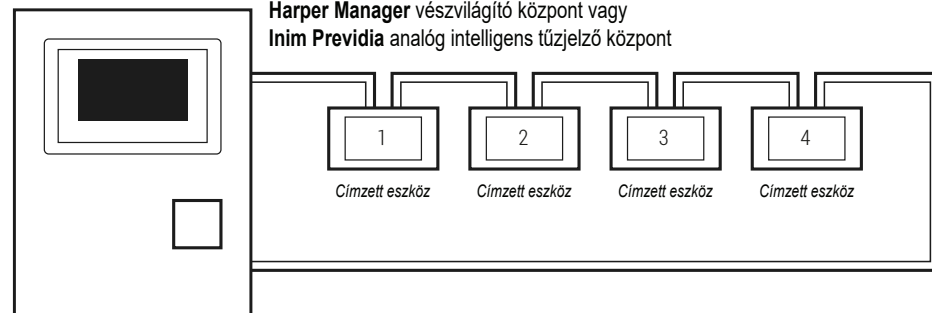
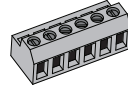
5



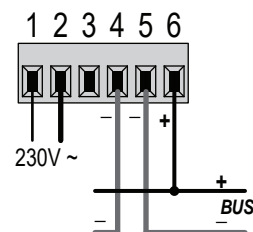
6



7



Címezhető BUS/Hurok felügyelt eszköz



HU

FIGYELEM

- A fényforrás nem cserélhető LED típusú.
- Üzemi hőmérséklet 0°-tól 50°C.
- Cserélje ki az akkumulátort, ha a megfelelő töltési periódus után nem éri el a névleges teljesítményt.
- Az akkumulátorok cseréjéhez vagy más egyéb javításhoz forduljon a hivatalos disztribútorhoz segítségért és kérje az eredeti pótalkatrészek használatát. Ezen ajánlás be nem tartása befolyásolhatja az eszközök biztonságát.
- A termék LiFePO4 újratölthető akkumulátorokat tartalmaz, amelyeket a megfelelő hulladék tárolókban kell elhelyezni.

LED JELZÉSEK

- FOLYAMATOS ZÖLD: hálózati tápellátás rendben, nincs hiba.
- VILLOGÓ ZÖLD: teszt esemény fut.
- FOLYAMATOS PIROS: lámpa hiba vagy hiányzó akkumulátor.
- VILLOGÓ PIROS: akkumulátor hiba.
- VÁLTAKOZÓ ZÖLD-PIROS LASSÚ: Harper Manager központi BUS felügyelet aktív
- VÁLTAKOZÓ ZÖLD-PIROS GYORS: vizuális helymeghatározás aktiválva a központról

TESZT GOMB

A LED kijelző egy többfunkciós gomb is. Működtesse gombot egy csavarhúzó hegyével, hogy tesztelje az eszköz funkcióit az alábbiak szerint:

230VAC tápfeszültség jelenlétekor:

- MEGNYOMÁS ÉS ELENGEDÉS: funkcionális teszt indítás.
- 2 MÁSODPERC LENYOMVA TARTÁS ÉS ELENGEDÉS: fényerő állítás
- 6 MÁSODPERC LENYOMVA TARTÁS ÉS ELENGEDÉS: autonómia (akkumulátor élettartam) teszt indítás.

230VAC tápfeszültség hiányakor (például önkéntes áramszünet esetén):

- MEGNYOMÁS ÉS ELENGEDÉS: nyugalmi mód be/kikapcsolása

Nyugalmi üzemmód funkció: önkéntes áramszünet esetén kikapcsolható a vészvilágítás az akkumulátorok kímélése érdekében, de a rendszer automatikusan visszaáll "vészhelyzetre kész" állapotra, amikor a hálózati tápellátás visszatér. Nyugalmi üzemmód helyileg a fedélzeti TESZT gombbal és csoportosan távolról a vezérlőközponton keresztül is aktiválható.

Időszakos tesztek elvégzésének elvárt gyakorisága

FUNKCIONÁLIS TESZT (20 másodperces): 14 naponta
AUTONÓMIA TESZT (akkumulátor élettartam teszt): 28 naponta

Ezeknek a teszteknek a ciklikus indítását a **Harper Manager** vészvilágító központokon vagy **Inim Previdia** analóg intelligens tűzjelző központokon lehet beprogramozni.

A teszteredményeket a központok tárolják és helyileg vagy **Inim Cloud Fire** felhőalkalmazáson keresztül (**Previdia esetében**) letölthetők.

FIGYELEM!

A **Címezhető BUS/hurok felügyelt** eszközök **Harper Manager** vészvilágító felügyeleti központok vagy **Inim Previdia** analóg intelligens tűzjelző központok jelzőhurkain üzemelnek. Ezeknek az eszközöknek a telepítéséhez, beüzemeléséhez, karbantartásához és terméktámogatásához technológiai oktatás szükséges. Ezzel kapcsolatban érdeklődjön az **info@riarex.hu** email címen vagy a **+36 1 299-0500** telefonszámon.